

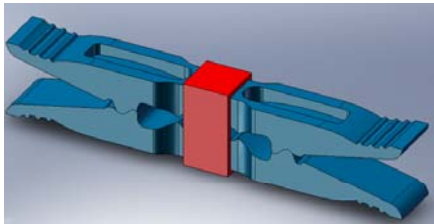
# Desenvolvimento do Produto Conduzido pela Análise de Valor: Um caso de estudo



Carlos Eduardo Soeiro Possollo Nunes Bento

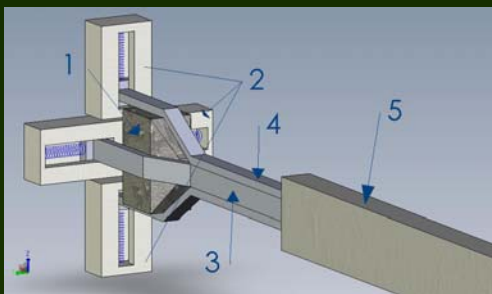
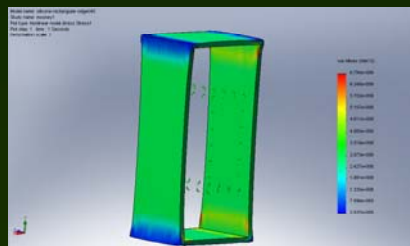
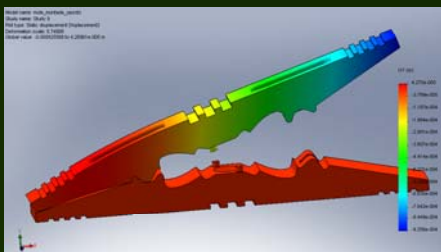
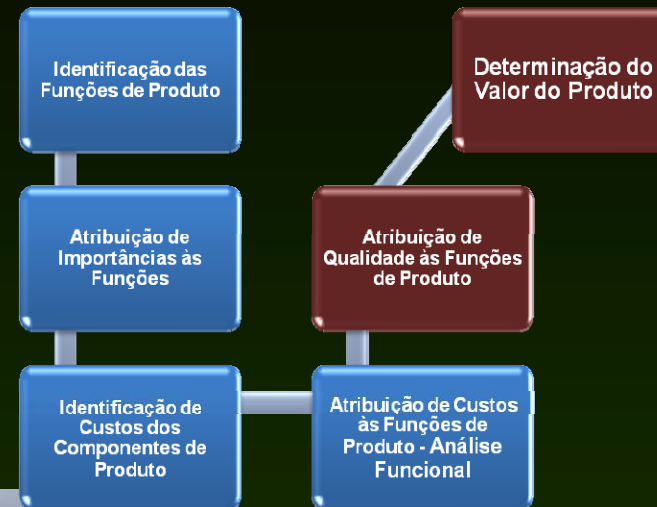
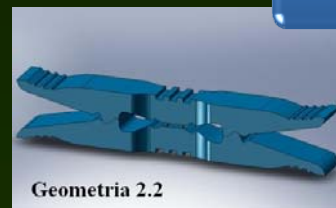
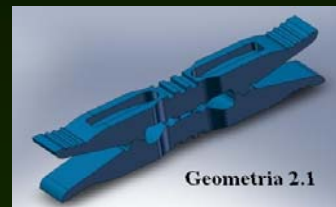
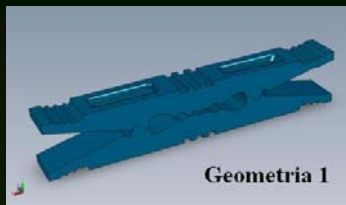
Dissertação para a obtenção do Grau de Mestre em Engenharia Mecânica (2007)

Orientadores: Prof. Paulo Peças e Prof. Arlindo Silva



## Objectivos:

- Diagnóstico do produto : mola para a roupa, sua caracterização morfológica e mecânica;
- Desenvolvimento do produto, incluindo a identificação das necessidades dos clientes, estabelecimento das especificações técnicas e geração de modelos;
- Utilização da Análise do Valor para a comparação dos modelos;
- Análise comparativa com base nos custos de produção em função do volume de produção;
- Desenvolvimento do conceito do sistema de montagem.



## Agradecimentos:



## Resultados:

- Geração de três geometrias diferentes para o corpo da mola e de duas geometrias para o fixador;
- Aplicação da Análise do Valor como método de selecção;
- Selecção dos modelos que maximizam o Valor e minimizam custo de produção para diferentes níveis de procura;
- Geração de um sistema de montagem que permite a colocação do silicone no corpo da mola;
- Obtenção de três Patentes Nacionais: 103874, 1012, 1013.

