

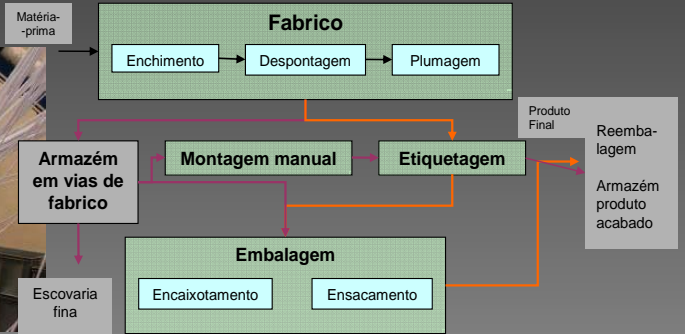


Diagnóstico ao Sistema Produtivo da FAPIL – Indústria de Escovaria, S.A.

Desenvolvimento de Soluções e Implementação de Procedimentos de Melhoria Contínua

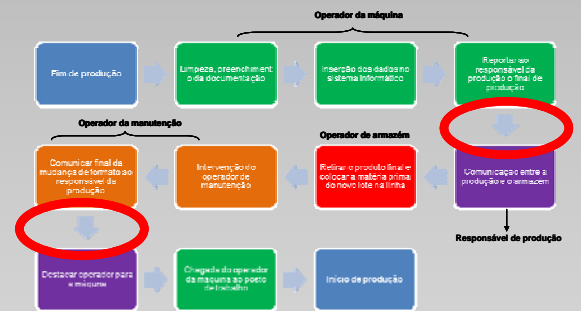
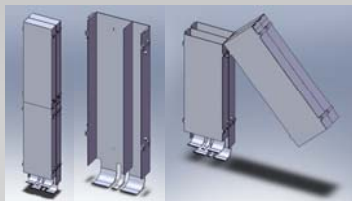
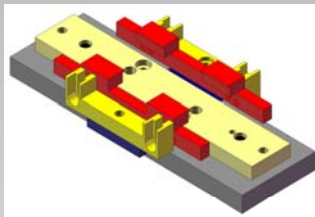
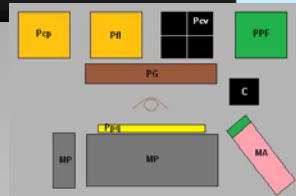
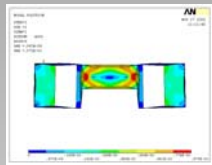
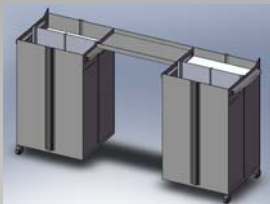
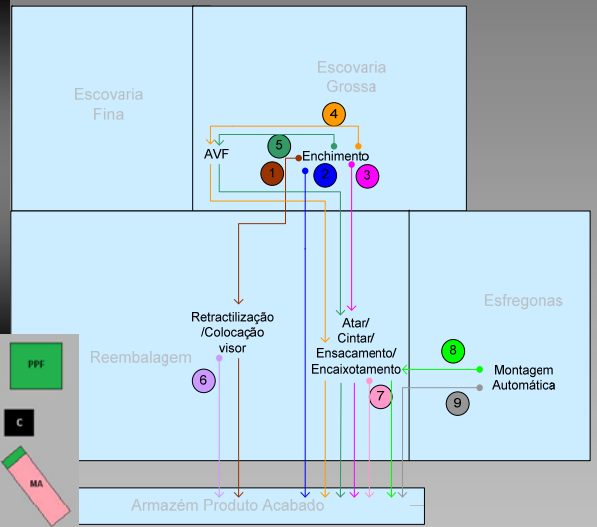


Miguel Gomes, Pedro Mota, Gisela Gouveia, Luísa Almeida
 Dissertação para a obtenção do Grau de Mestre em Engenharia Mecânica (2007)
 Orientadores: Prof. Paulo Peças e Profª. Elsa Henriques



Tarefas:

- Análise do posto de trabalho, ao nível das operações, dos procedimentos e dos tempos de fabrico.
- Análise aos fluxos de informação, de materiais e de componentes. Análise às movimentações de pessoas, de materiais e produtos.
- Estudo das operações de mudança de lote e de ferramenta, tendo por base a metodologia SMED.
- Estudo das gamas de produção e do planeamento da produção.



Resultados:

- Definição de indicador global de desempenho.
- Desenvolvimento de aparatos de alimentação das máquinas.
- Especificação de sistema de comunicação entre postos de trabalho, com base em Kanbans.
- Especificação de novas gamas de produção.
- Desenvolvimento de novos procedimentos de mudança de lotes.
- Diminuição dos tempos de produção em 30%, dos tempos de setup em 70% e do custo com transportes e movimentações em 75%.

