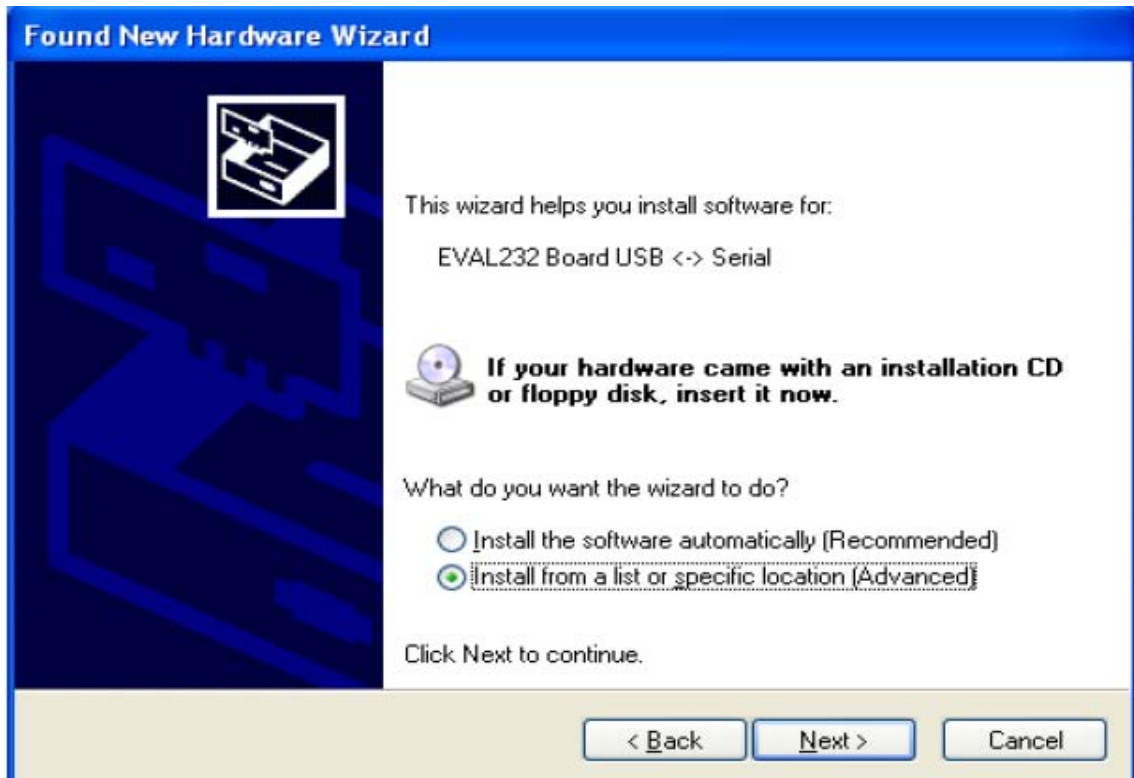


Instalação dos drivers do dispositivo USB

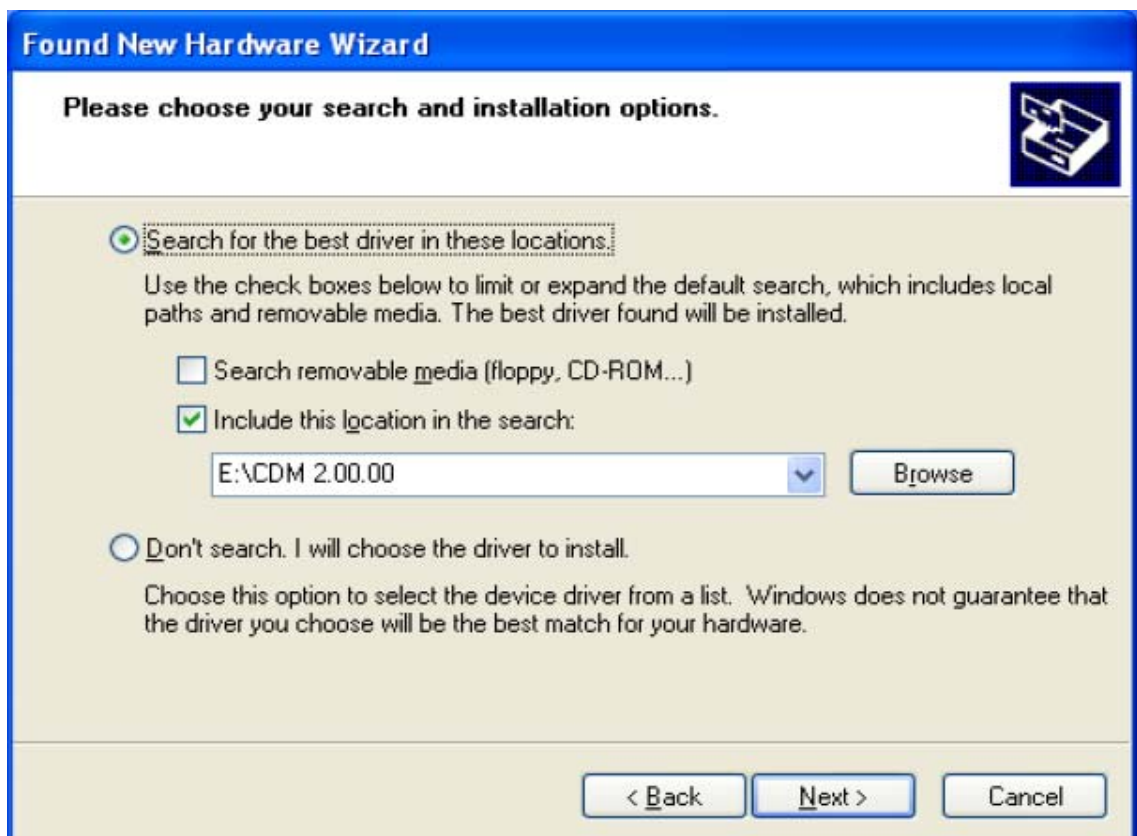
1. Efectuar o download dos drivers na pagina web e descompactar para uma pasta no seu PC.
2. Ligar o dispositivo USB ao PC.
3. O windows irá detectar automaticamente um novo dispositivo e irá lançar a janela do “*Found new Hardware Wizard*”.
4. Selecione “*No, not this time*” para instalar manualmente os drivers e “*Next*”



5. De seguida seleccionar “*Install from a list or a specific location(Advanced)*” e “*Next*”



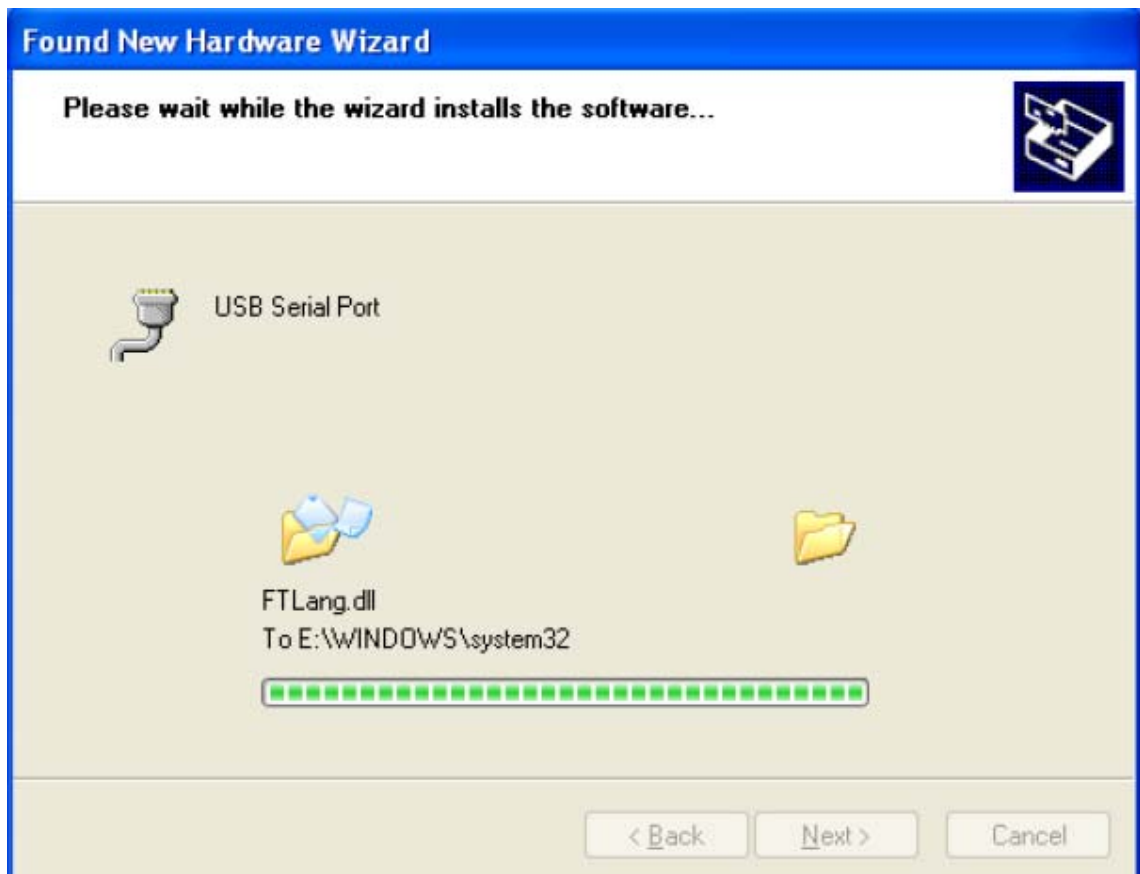
6. Selecionar “*Search for the best driver in these locations*” e indique a localização da pasta para onde descompactou os drivers e clique “*Next*”. (no exemplo abaixo os drivers descompactados encontravam-se em E:\CDM 2.00.00)



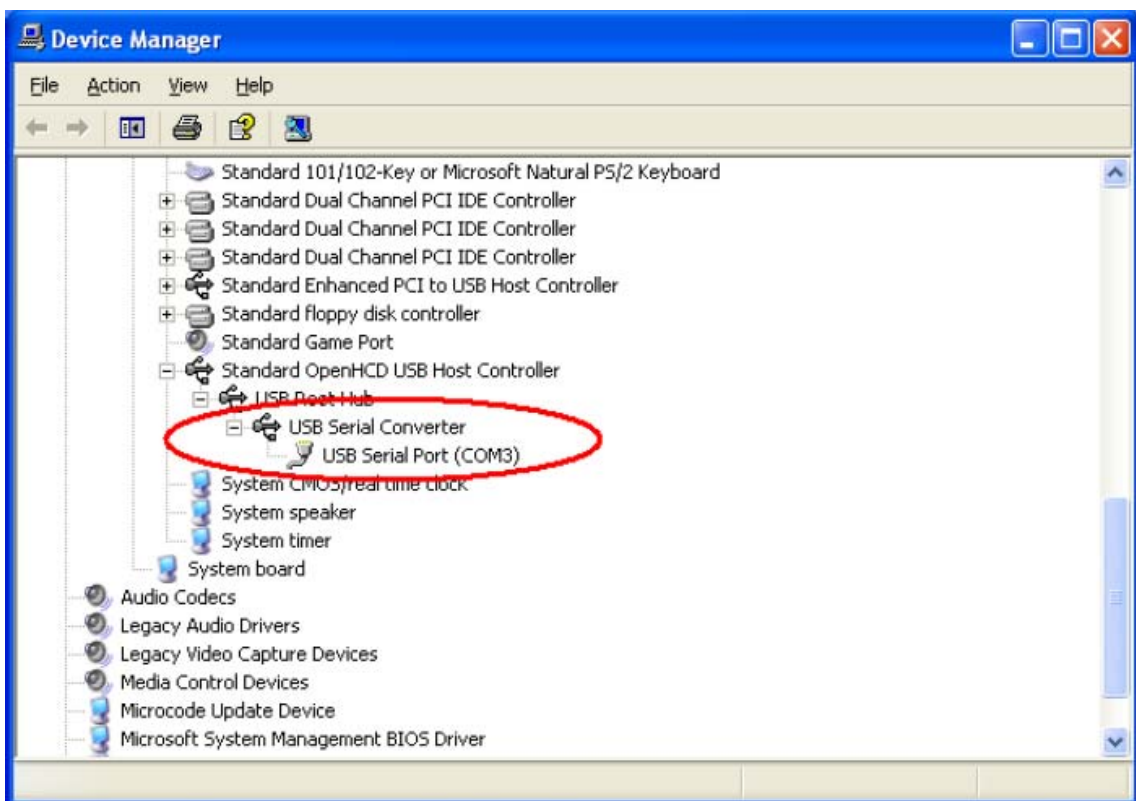
7. Se o windows está configurado para aceitar somente drivers certificados irá aparecer o seguinte ecrã de aviso:
Clique em “Continue Anyway” para prosseguir com a instalação.



8. Aparecerá o seguinte ecrã enquanto o windows estiver a instalar os drivers:

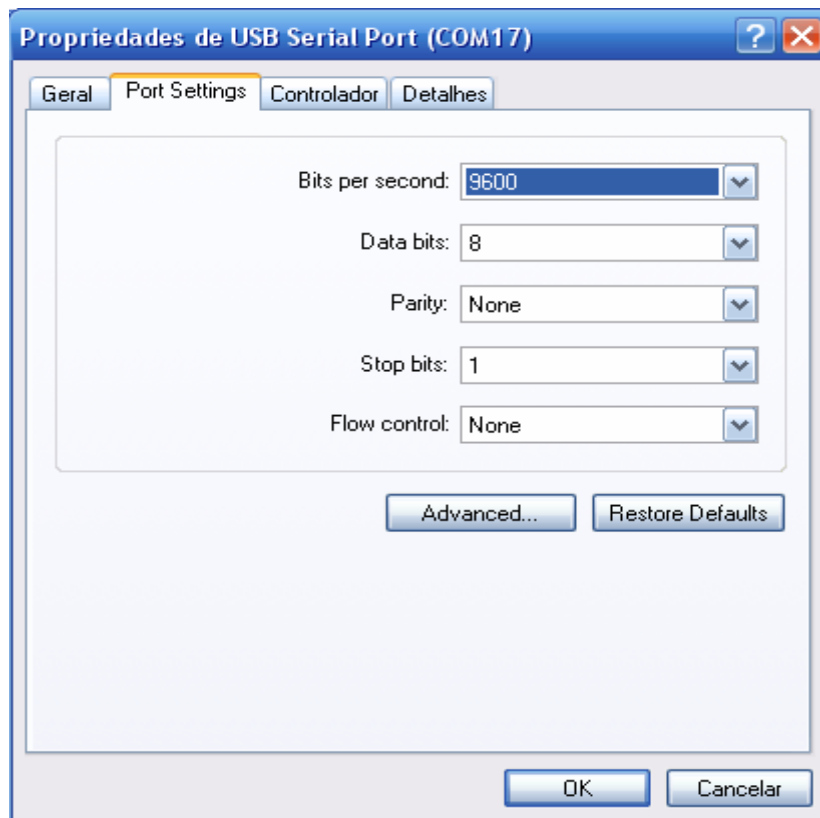


9. O windows mostrará um ecrã a indicar que instalação foi bem sucedida. Clique “Finish” para finalizar a instalação do primeiro porto do dispositivo.
10. Terá de repetir três vezes este procedimento pois o dispositivo necessitará dos drivers para os três portos para funcionar correctamente.
11. Após a instalação abrir o “*Gestor de dispositivos*” do windows
 - >> *Painel de controlo (Control Panel)*
 - >> *Sistema (System)*
 - >> separador: *Hardware*
 - >> *Gestor de dispositivos (Device Manager)*
12. O dispositivo deverá aparecer como USB Serial Port:

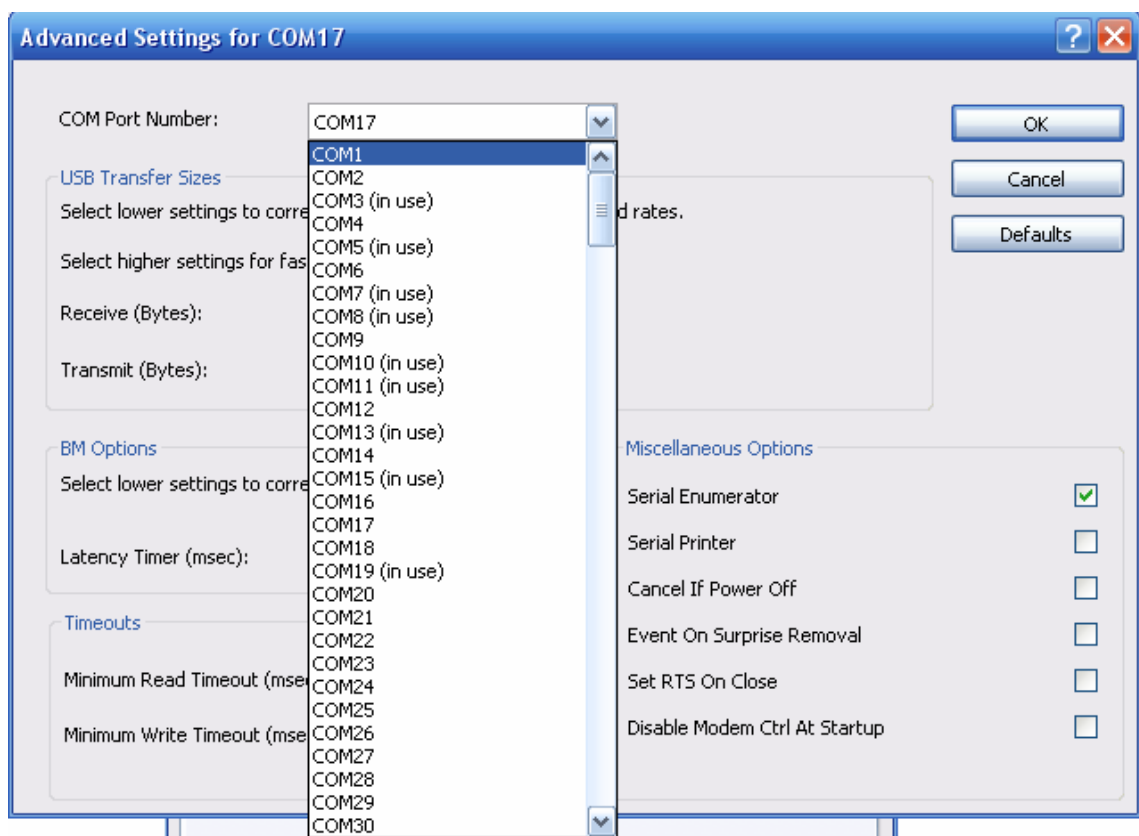


13. Se a COM atribuída automaticamente se encontrar entre 1 e 9 (no exemplo acima foi atribuída a COM 3) a instalação termina aqui.
14. Clique no botão direito do rato em cima de USB Serial Port e selecione “*Propriedades (Properties)*”

15. Selecionar o separador “Port Settings” e clicar “Advanced”:



16. Na lista do “COM Port Number” selecionar uma COM que não esteja em uso da 1 á 9 (IMPORTANTE):



17. Clique “Ok” e “Ok” para confirmar as suas escolhas e memorize a COM que atribuiu ao dispositivo pois irá precisar dela na comunicação.

Nota: Informação mais detalhada sobre a instalação dos drivers do dispositivo USB encontra-se disponível na página da FTDI em:
<http://www.ftdichip.com/Documents/InstallGuides/>