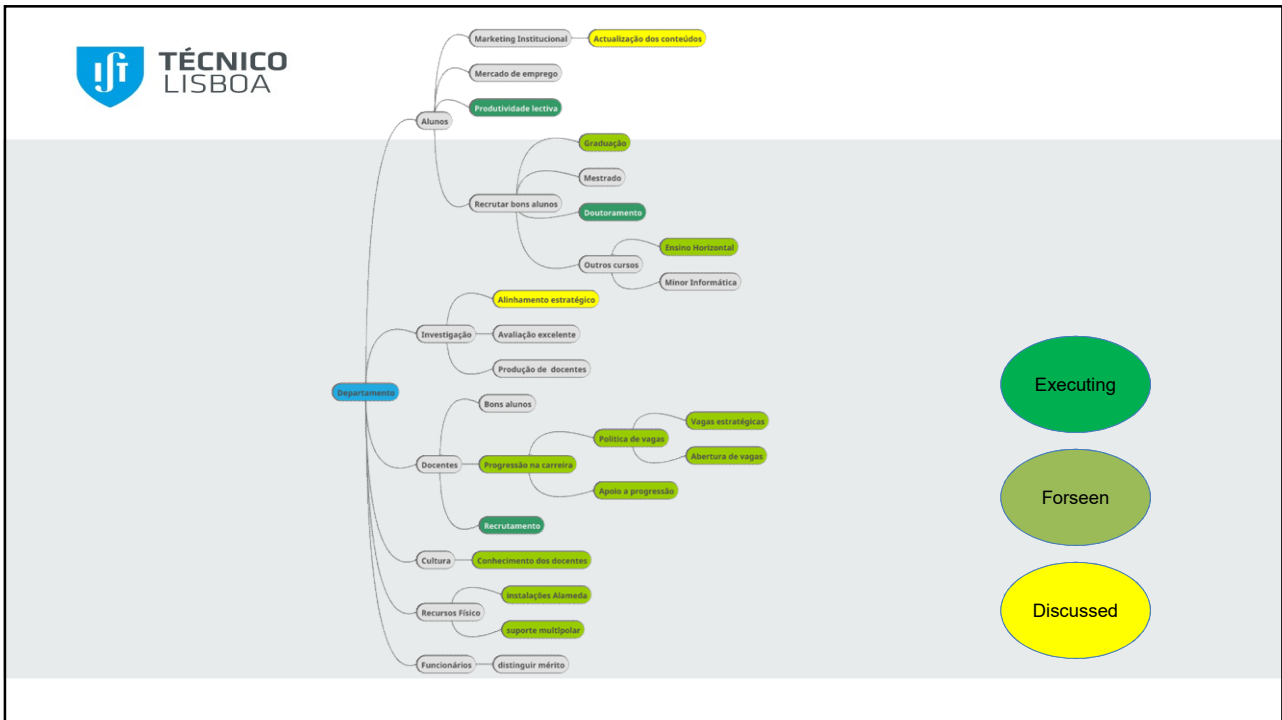
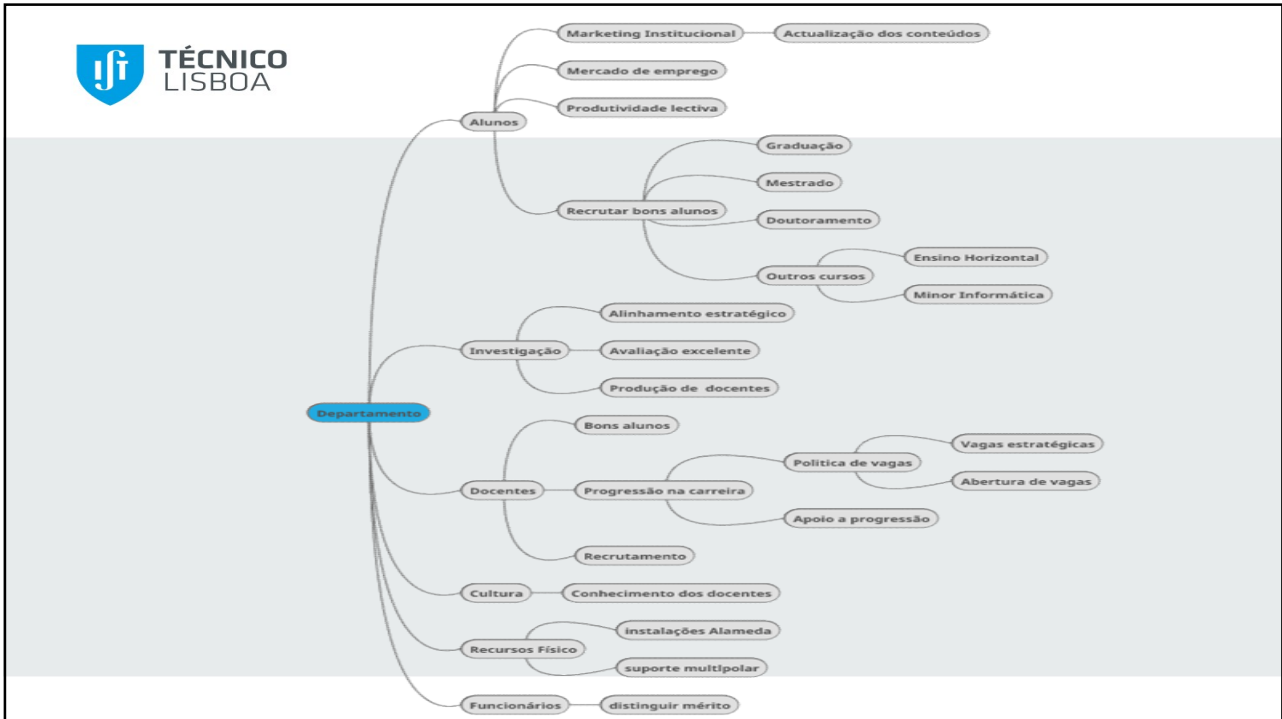


PLANO DE AÇÕES ESTRATÉGICAS DO DEI

Estruturais

- Definição das áreas estratégicas a 5/10 anos
- Processo de contratação e processos de progressão na carreira
- Eliminar o efeito de silo entre Departamento e Inesc/ID (outros ?)
- Imagem do DEI
- Ensino Horizontal de Informática e Especialização de nível
Mestrado para os “engenheiros Técnico”



- https://www.mindmup.com/#m:g10B_cRdr gjO6OPbE JiLUEwZG05bnM
- https://drive.mindmup.com/map/0B_cRdr gjO6OPZkJk eXpWTWNvX3c

Propostas sobre Acompanhamentos dos docentes

- Professores Auxiliares
- Professores Associados

Progressão dos Professores Auxiliares

- Processo de Acompanhamento dos Docentes com Provimento Definitivo – PADPD

Objectivo:

- Melhorar o acompanhamento aos docentes depois do provimento definitivo, definindo e operacionalizando um processo que vise assegurar a progressão dos docentes de forma a conseguirem a aprovação em mérito absoluto em concursos para professor associado.

Todos os anos, em data a determinar, executar o seguinte processo

- Definir um edital semelhante aos concursos com a definição dos pesos de todas as componentes Divulgar a todos os professores auxiliares com mais de 7/5 anos de provimento definitivo que dentro de 2 meses se realiza a avaliação
- Quem estiver interessado (PADPD facultativo) submete:
 - Definição de entre os grupos de disciplinas do Departamento a qual ou quais concorre
 - Currículo com o detalhe habitual destes concursos
 - Projecto científico e pedagógico – um projecto e não um programa de uma disciplina
 - Cartas de recomendação (ver ?)

Deveremos lutar por relatório de qualidade sucintos

Processo de Acompanhamento dos Docentes com Provisão Definitiva - PADPD

- Júri
 - Criar um júri semelhante ao júri de concursos para professor associado, essencialmente com catedráticos do Departamento.

 - Avaliar cada relatório por dois professores um externo e um interno que devem redigir um parecer.

Processo de Acompanhamento dos Docentes com Provisão Definitiva - PADPD

- Avaliação
 - Com base nos pareceres, cartas de recomendação e avaliação do currículo e projecto emitir uma recomendação
 - Currículo ainda com necessidade de melhorias para aprovação em mérito absoluto
 - Currículo adequado

 - Não é objectivo qualquer tipo de hierarquização absoluta ou relativa dos interessados

- Resultados para os concorrentes
 - Avaliação das peças submetidas a partir dos relatórios que serão entregues

Processo de Acompanhamento dos Docentes com Provimento Definitivo - PADPD

- **Período para esta etapa de acompanhamento:**
 - No final de 7 anos de provimento definitivo – cerca de 1/3 do percurso de professor
 - Possivelmente depois de um transitório passaríamos a considerar entre 5 a 7 anos
- **Data de implementação (tentativa): call em Setembro 2017**

PADPD

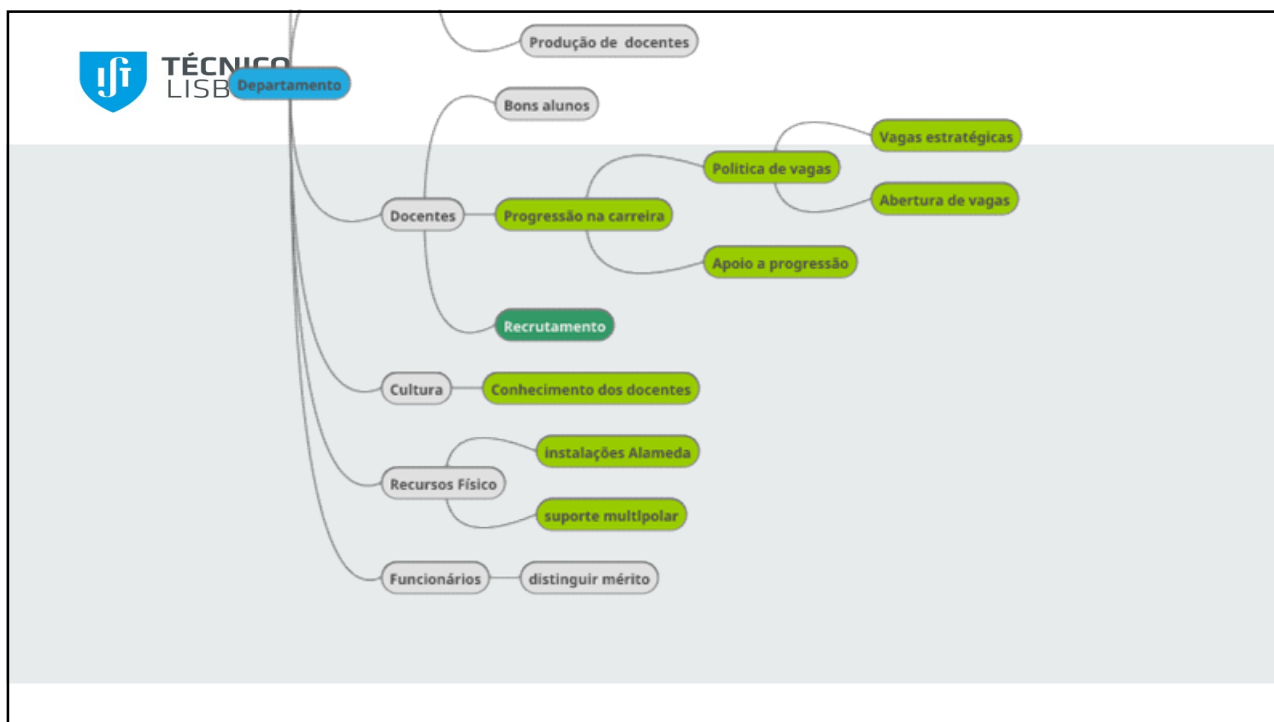
- Não garante nada...
- Não estabelece hierarquias
- Duvido que alguém aceite neste processo seja recusado em qualquer concurso
- Permite melhor as peças de concurso
- **Permite discutir com muito mais peso as vagas junto do Conselho Científico e mesmo no conselho sénior**

Professores Associados

- O problema maior é o numero escasso de agregações
- Problema genérico do Técnico, mas mais agudo num Departamento que tem possibilidade de abrir vagas como o DEI
- Este tema é diferente do anterior porque não resulta de uma aferição em valor absoluto, mas de uma vontade individual de realizar uma prova que tem diversos aspectos subjectivos

Proposta

- Responsáveis das áreas Cientificas apresentarem um plano anual de agregações
- Conversa com todos os professores associados com mais de 5 anos na categoria e definição da lista de professores que na opinião do responsável científico e do candidato estariam em condições de efectuar a agregação no ano seguinte ou subsequente (janela de 2 anos)
- Data tentativa : Dezembro 2017



Cultura do Departamento

- Necessitamos de ter um espaço regular de encontro para:
 - Nos conhecermos
 - Conhecermos potenciais candidatos
 - Conhecermos alunos
 - Conhecermos a envolvente, alumni, empresas, colegas

Propostas

- A partir do 1º Semestre do ano lectivo de 2017/18
- Quartas feiras no período das 13 as 15h não haverá aulas
- As actividade de comunicação serão realizadas neste horário em simultâneo na Alameda e no Taguspark

Espaços Físicos

- A sala do DEI do Taguspark vai ser ampliada e melhorado o equipamento – fase de proposta
- Dotar de equipamento de videoconferência um anfiteatro na Alameda para sessões com maior audiência
- Lutar pela obra de impermeabilização dos FA's
- Seguir a decisão de contratar um gabinete externo para a obra de renovação do Informática I