

"Por resultado de lógica, a vida nas comunidades do velho mundo é singularmente privilegiada. Invés de várias horas de transporte diário, apenas um lance de escadas deve separar o espaço de trabalho ou estudo de um homem do seu espaço habitacional"

Bernard Rudofsky



CIDADE

Aproveitando o edifício pré-existente do Keil do Amaral, surge a ideia da continuidade deste volume horizontal em todos os pisos, como era proposto no projeto original. Um conjunto de espaços coletivos e privados, com o intuito de abranger o máximo de diversidade programática possível. A expectativa era sempre de que os vários programas se completassem e fizessem do conjunto uma experiência viva em contínua evolução e adaptação às novas necessidades da cidade. Foi feita uma divisão programática inicial em três tipos de utilização, consequência da análise realizada à cidade e às suas lacunas - **cultura, conhecimento e habitar**. Surgiram então três blocos horizontais contínuos.



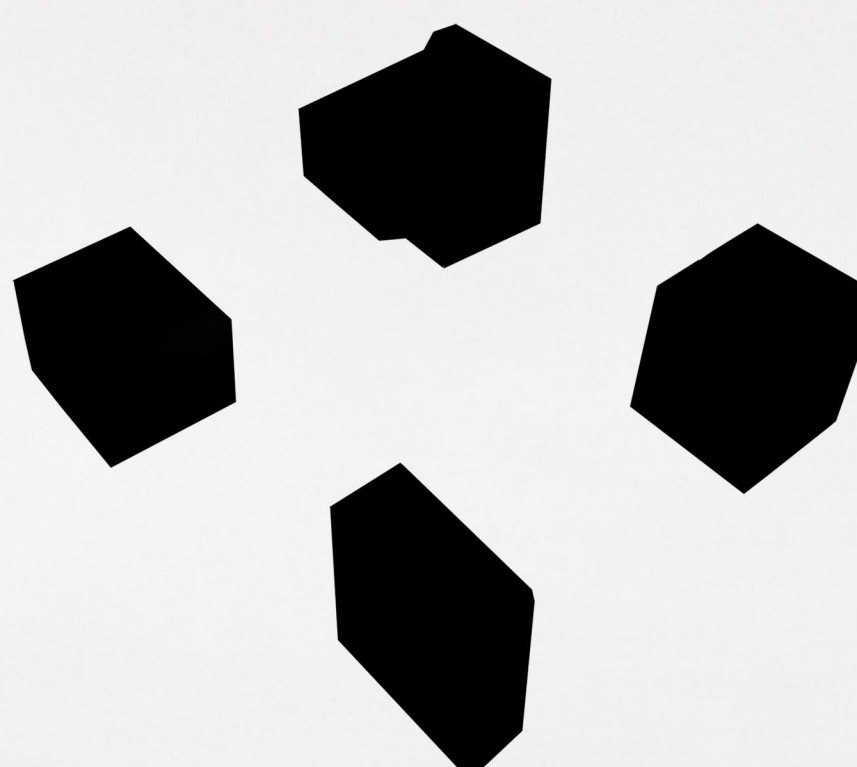
TORRES

O edifício original encontra-se atualmente perdido e rodeado numa imensidão de volumes com escalas substancialmente maiores e de qualidade arquitetónica debatível. Havia necessidade de afirmação em relação à envolvente. Surgiu a ideia das torres, não apenas como volumes de aproximação à cidade que cresceram em redor, mas também como elementos que pudessem albergar os pontos de ligação entre os vários programas do volume horizontal contínuo - uma torre para o conhecimento (espaço de leitura), outra para habitar (espaço de refeição) e uma última para a cultura (auditério).



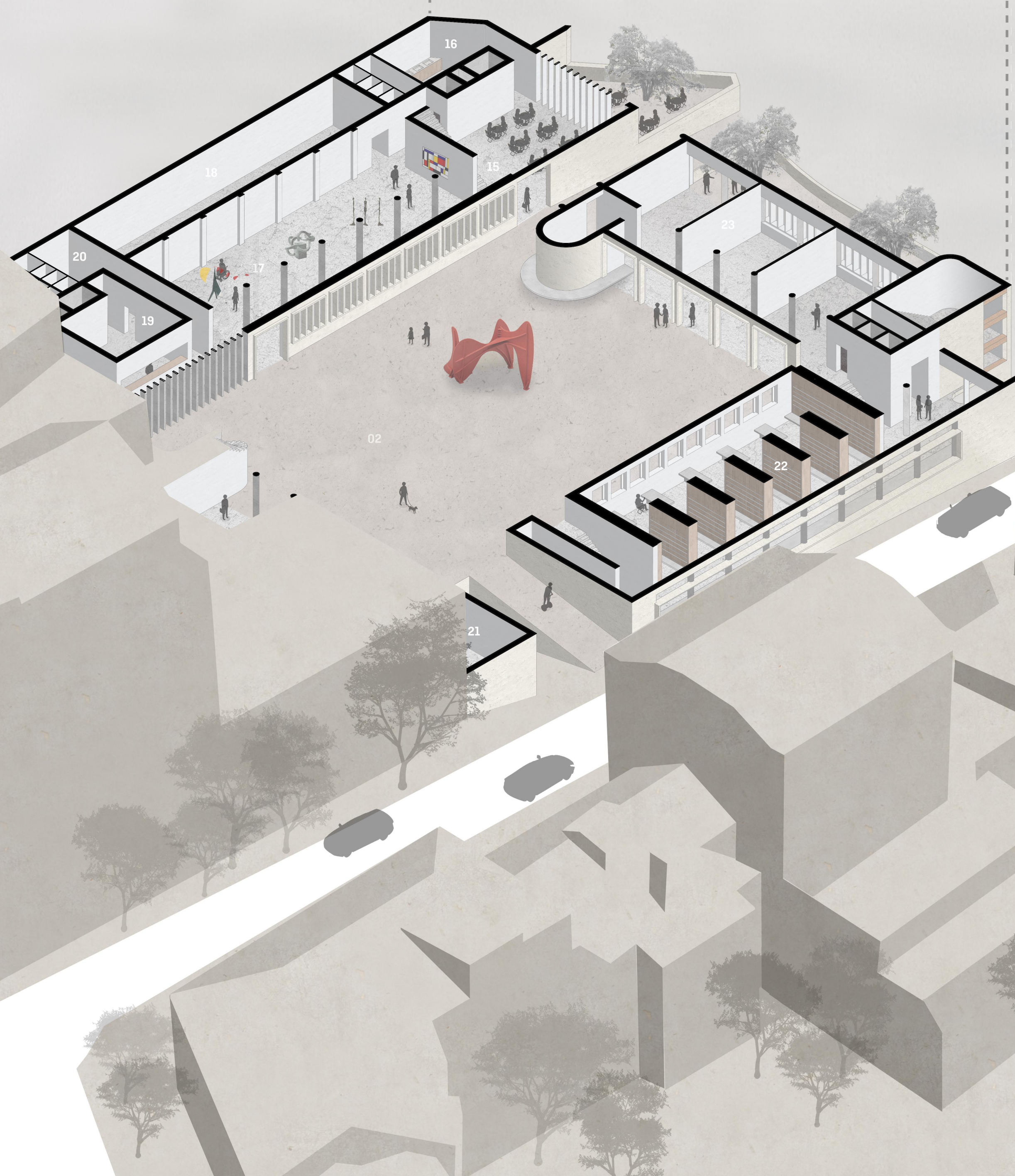
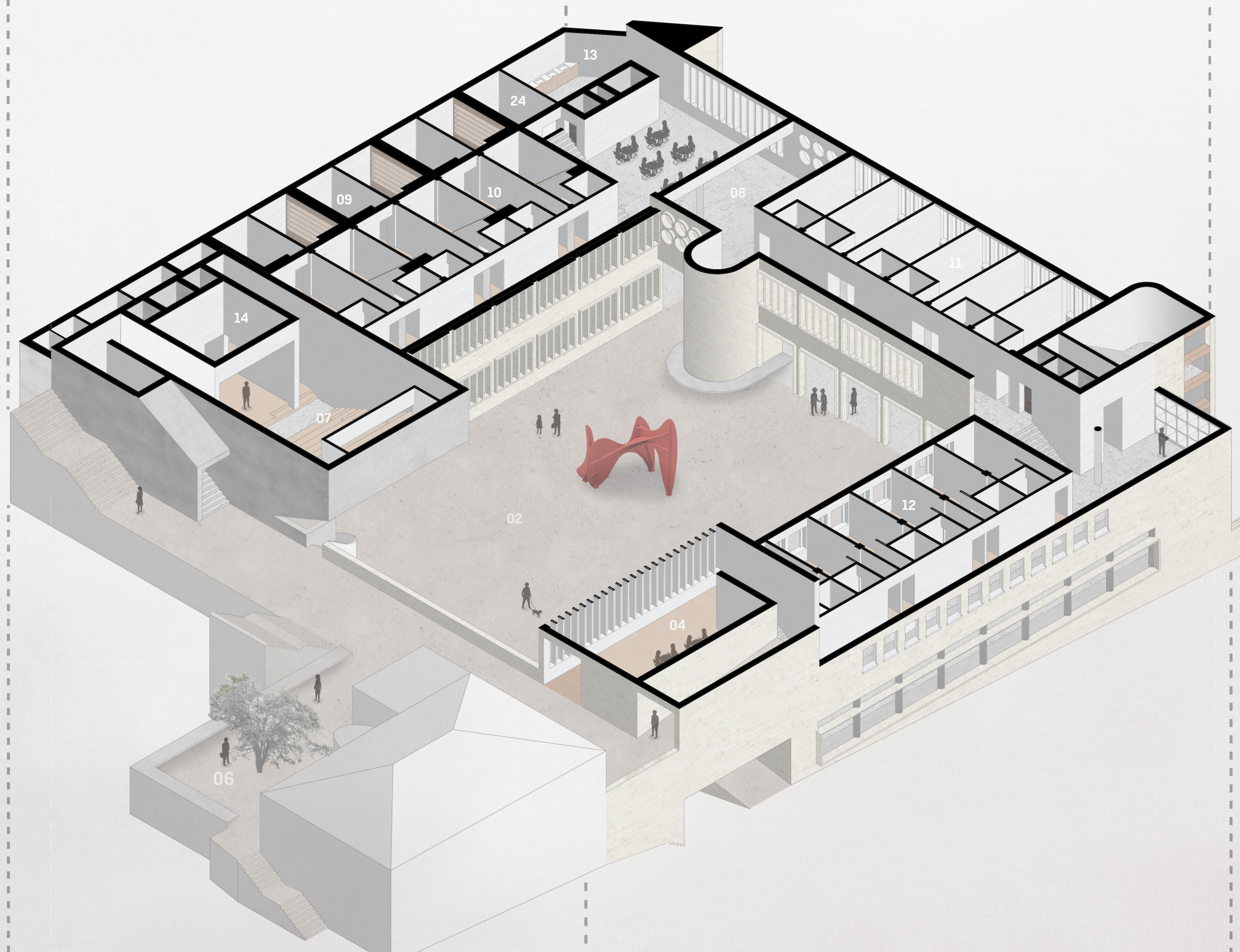
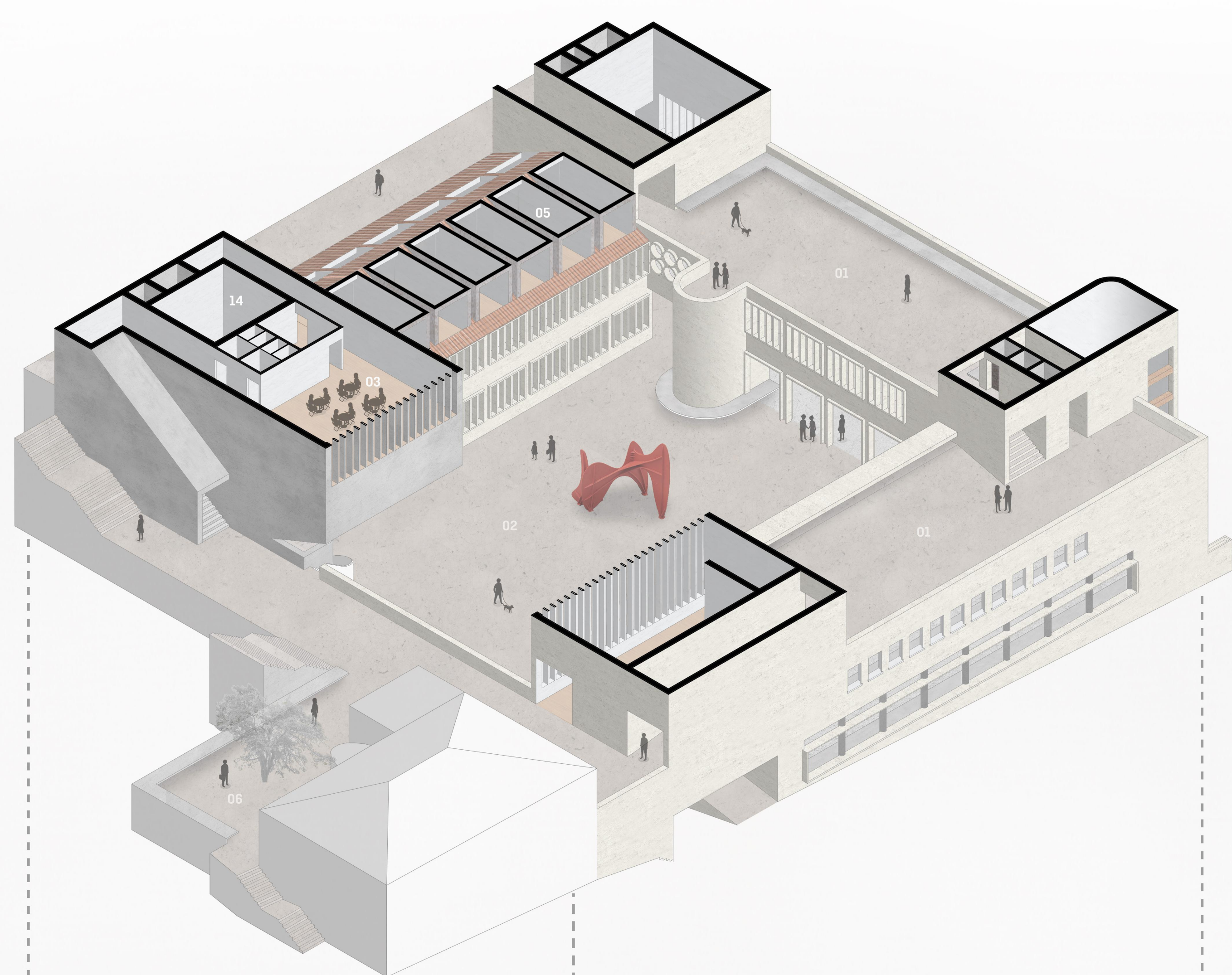
VAZIO

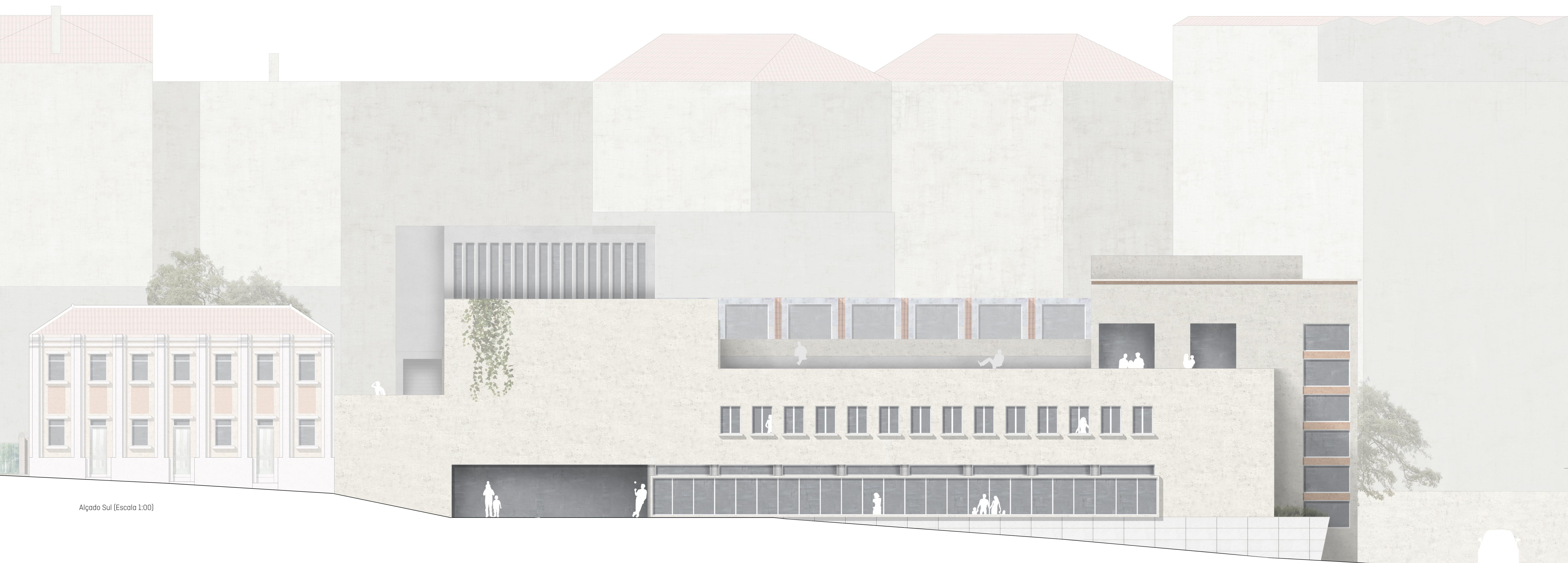
Queria um quarteirão que fosse cidade, uma praça de Almada, um novo centro para viver. Precisava de um elemento aglutinador, um vazio para o meu cheio. Já existia no conjunto inicial um espaço público central, mas era fechado para a cidade, isolado nele mesmo. Procurei abri-lo para a rua, como se tratasse de uma continuidade desta mesma. Seria uma praça para a cidade, que fizesse a ligação em falta entre o quarteirão e a envolvente e simultaneamente entre todo o novo programa proposto. O espaço público do piso térreo permeável poderia apropriar-se deste vazio, para complementar o seu programa, mas a ideia seria que todos os utilizadores (permanentes e temporários) o pudessem fazer também, tornando-o um espaço coletivo sem barreiras nem exclusividades.



PROGRAMA

- 01 _ Coberturas Percorríveis
- 02 _ Praça Central
- 03 _ Restaurante
- 04 _ Espaço de Leitura
- 05 _ Quarto de Artista (Espaço de Repouso)
- 06 _ Pátio da AGENEAL
- 07 _ Auditório
- 08 _ Espaço de Refeições
- 09 _ Atelier
- 10 _ Quarto de Artista (Espaço Social)
- 11 _ Apartamento
- 12 _ Quarto de Estudante
- 13 _ Cozinha Comum
- 14 _ Caixa de Paíco
- 15 _ Cafeteria
- 16 _ Cozinha da Cafeteria
- 17 _ Espaço Expositivo
- 18 _ Armazém
- 19 _ Bilheteira
- 20 _ I.S.
- 21 _ Espaço AGENEAL
- 22 _ Biblioteca
- 23 _ Espaço Comercial
- 24 _ Lavandaria





Alçado Sul (Escala 1:00)

- 02 _ Praça Central
- 15 _ Cafeteria
- 16 _ Cozinha da Cafeteria
- 17 _ Espaço Expositivo
- 18 _ Armazém
- 19 _ Bilheteira
- 20 _ I.S.
- 21 _ Espaço AGENEAL
- 22 _ Biblioteca
- 23 _ Espaço Comercial



Piano do Piso Térreo (Escala 1:250)

ALÇADO SUL

CORTE 01



Corte 01 (Escala 1:40)

HABITAR



Alçado Este (Escala 1:00)

- 02 _ Praça Central
- 06 _ Pátio da AGENEAL
- 07 _ Auditório
- 08 _ Espaço de Refeições
- 09 _ Atelier
- 10 _ Quarto de Artista
- 11 _ Apartamento
- 12 _ Quarto de Estudante
- 13 _ Cozinha Comum
- 14 _ Caixa de Palco
- 20 _ I.S.
- 21 _ Lavandaria Comum



Planta do Primeiro Piso (Escala 1:250)

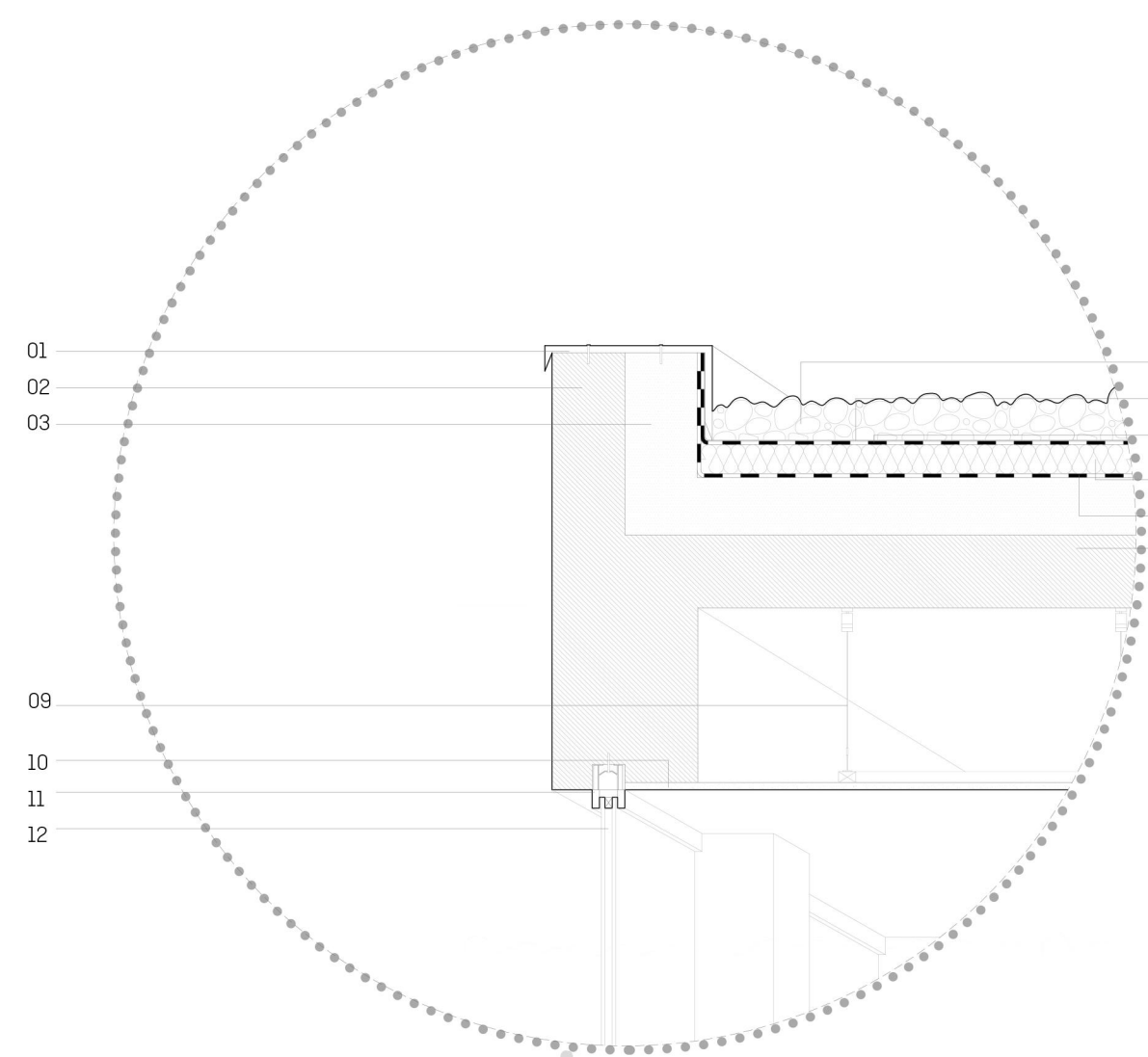


Corte 02 (Escala 1:40)



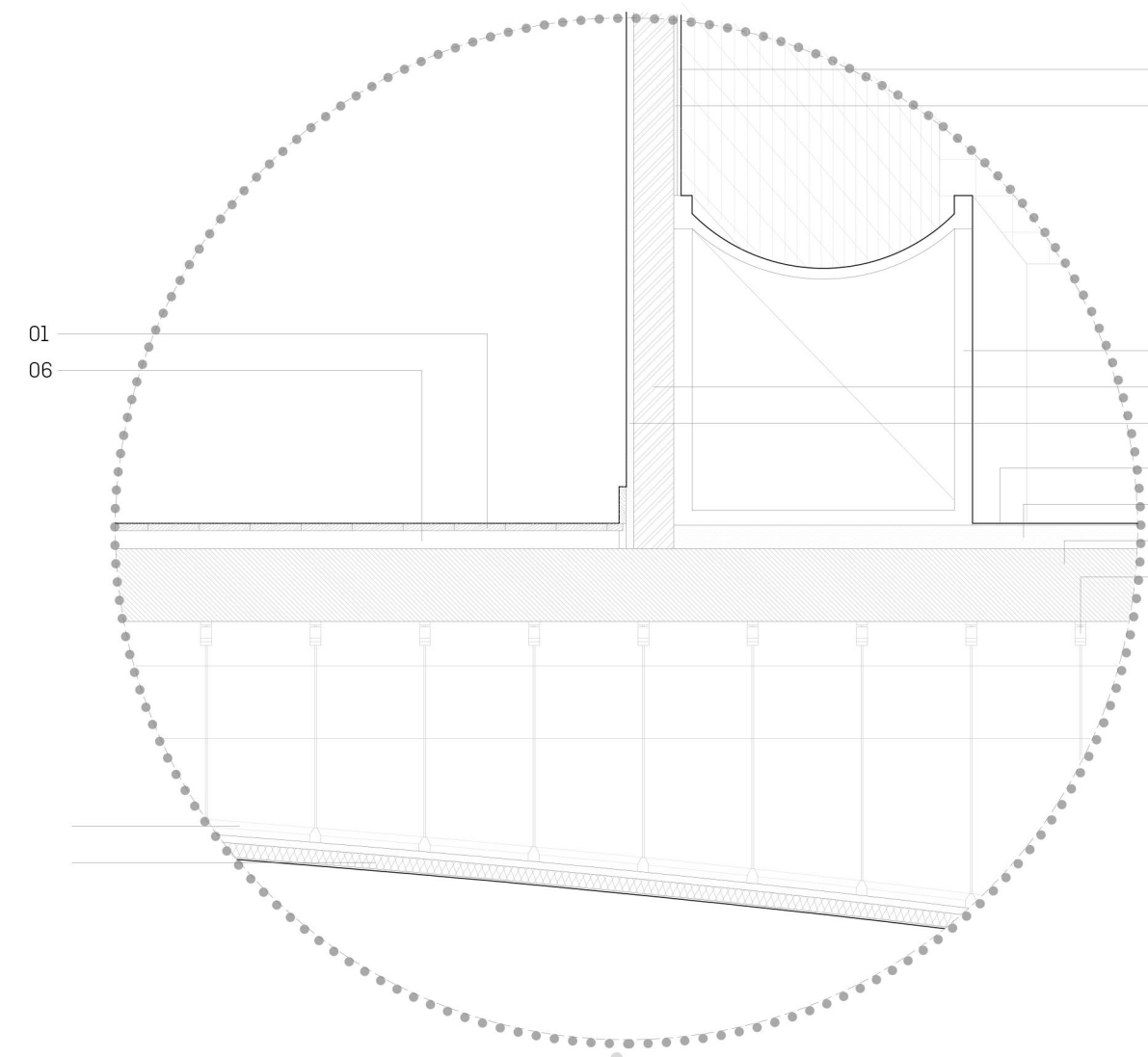


Corte no Praça (Escala 1:100)



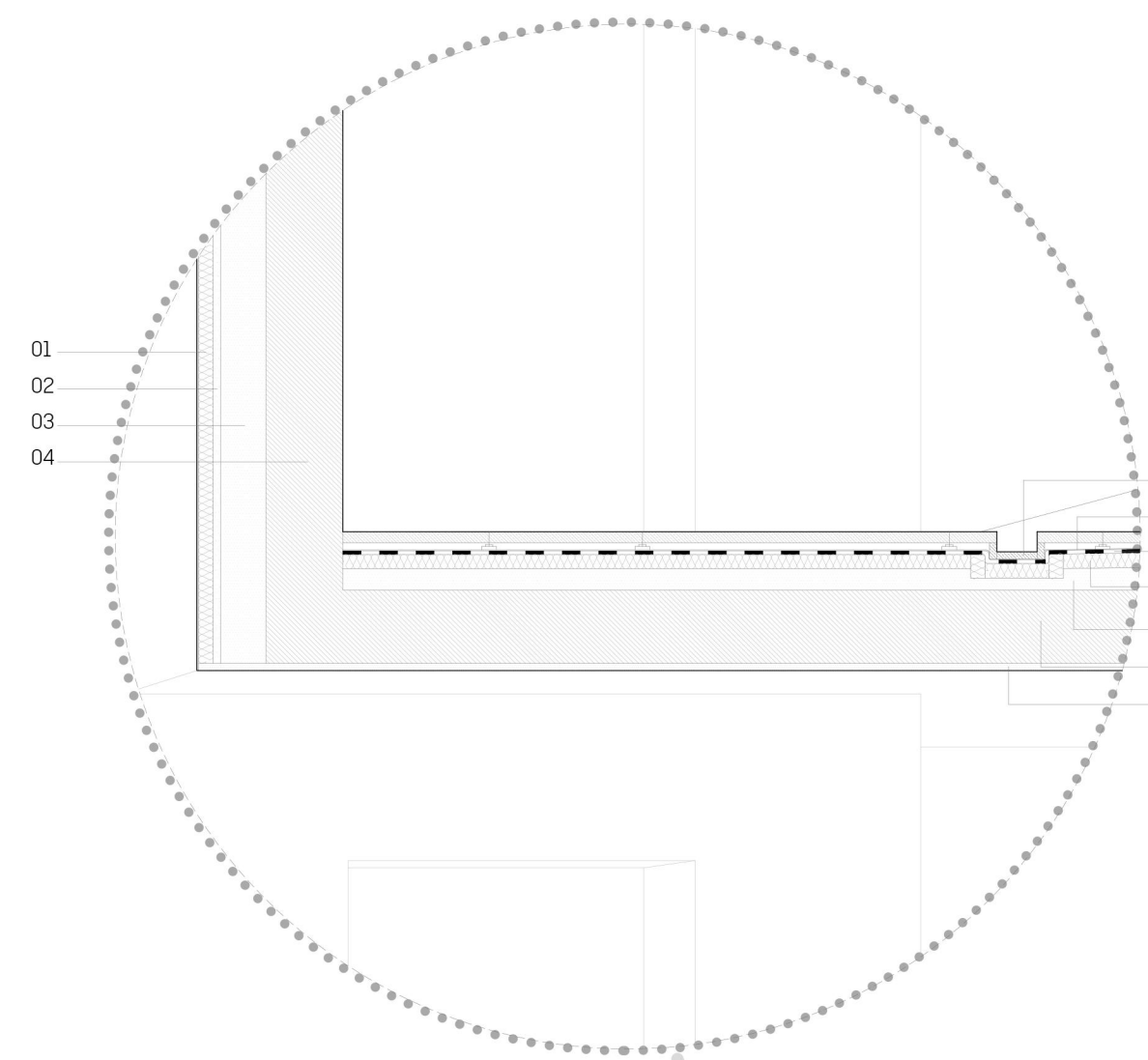
PC01

- 01 _ Chapa de Zinco (20 mm)
- 02 _ Parede de Betão
- 03 _ Betão Leve
- 04 _ Estrutura
- 05 _ Membrana Geotêxtil (1 mm)
- 06 _ Telo Impermeabilizante (1 mm)
- 07 _ Poliestireno Extrudado
- 08 _ Laje de Betão
- 09 _ Tirante Metálico de Suporte
- 10 _ Painel de Gesso Cartonado (20 mm)
- 11 _ Cavilha Metálica
- 12 _ Vidro Duplo



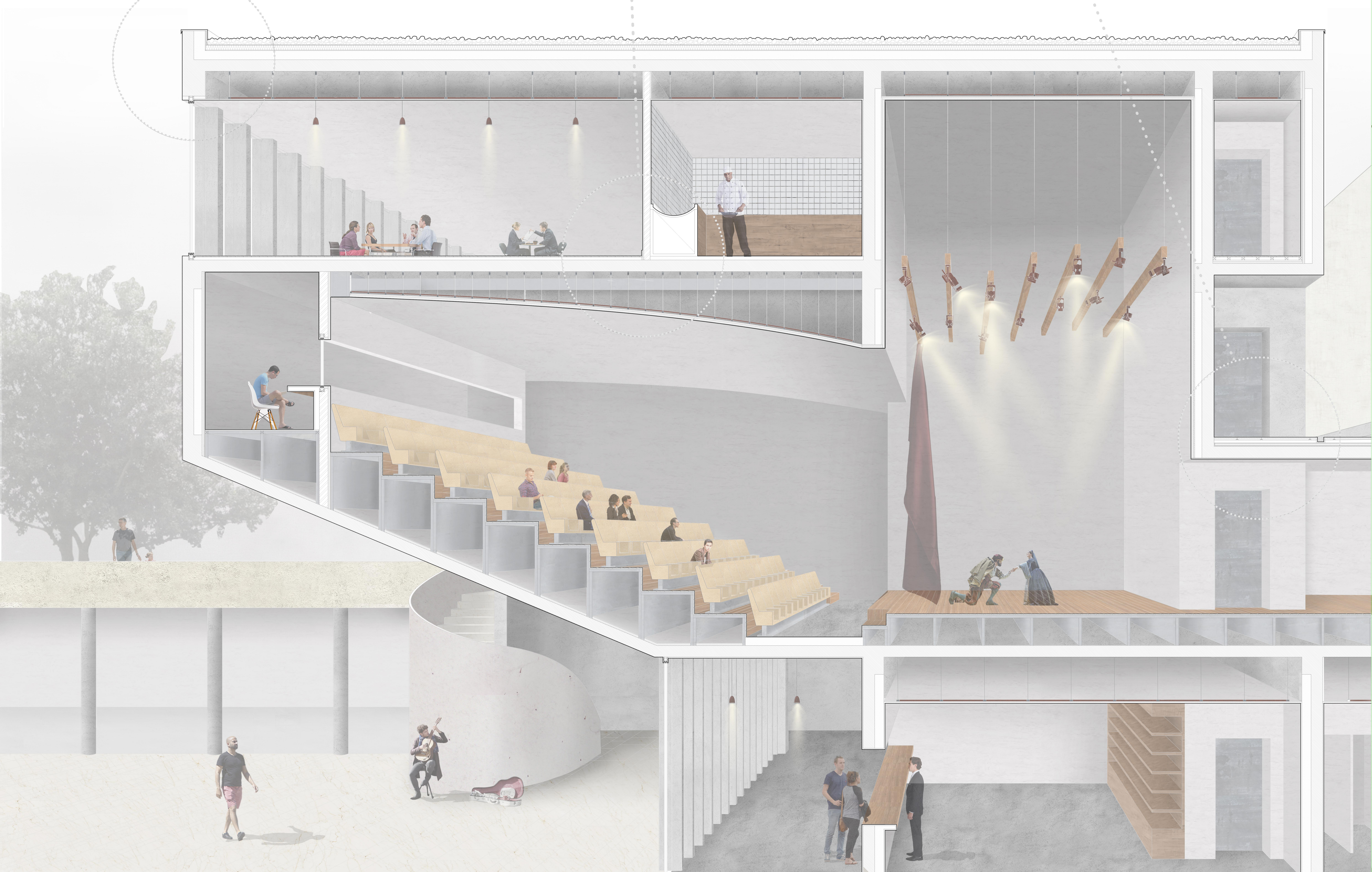
PC03

- 01 _ Estrutura de Madeira (Novel)
- 02 _ Alvenaria de Tijolo (115 mm)
- 03 _ Reboco com Acabamento de Tinta de Água Branco Mate
- 04 _ Revestimento de Microcimento (5 mm)
- 05 _ Betão Leve
- 06 _ Laje de Betão
- 07 _ Tirante Metálico de Suporte
- 08 _ Sockho de Madeira
- 09 _ Estrutura de Madeira
- 10 _ Painel de Gesso Cartonado (20 mm)
- 11 _ Teto Acústico "Boswaphon Classic Base Finish" (40 mm)
- 12 _ Revestimento de Azulejo Cerâmico Branco Mate (10 mm)



PC02

- 01 _ Teto Acústico "Boswaphon Classic Base Finish" (40 mm)
- 02 _ Painel de Gesso Cartonado (20 mm)
- 03 _ Betão Leve
- 04 _ Parede de Betão
- 05 _ Pedra de Lúzio
- 06 _ Membrana Geotêxtil (1 mm)
- 07 _ Telo Impermeabilizante (1 mm)
- 08 _ Poliestireno Extrudado (40 mm)
- 09 _ Camada de Forma em Betão Leve (Inclinação de 1,5%)
- 10 _ Laje de Betão
- 11 _ Reboco com Acabamento de Tinta de Água Branco Mate



Corte 03 (Escala 1:40)